

## 避難経路・緊急時対応のご案内

### ■地震の発生

当会場のある御茶ノ水NKビル（トライエッジ御茶ノ水）は、2006年2月に竣工したビルで、制震構造を採用しております。

そのため、建物の外に慌てて出るのではなく、建物内で揺れが収まるのを待ちください。

発生時には、カンファレンススタッフの指示・誘導に従ってください。

- ・地震により、火災が発生する事態となった場合は、ビルから放送にて避難指示を致します。  
それ以外の「揺れ」のみが発生している場合は、建物内で本震・余震が収まるのを待ち下さい。
- ・エレベーター走行中に地震が発生した場合、カゴ内スピーカーを通じ地震の発生をお知らせします。  
最寄り階に自動着床後、扉が開きますのでエレベーターから速やかに退去願います。

### ■火災の発生

火災発生時、ビルの館内非常放送が入りますので、カンファレンススタッフの指示のもと、屋外への避難をお願い致します。

- ・当カンファレンスは11階に位置しております。スタッフの指示のもと、非常階段にて1階へ降りていただきます。
- ・エレベーターは使用せず、階段を利用してください。

### ■事故等の発生

事故または、不審者・不審物を発見した場合は、カンファレンススタッフへ連絡をしてください。

### ■急病人・負傷者の発生

急病人・負傷者が発生した場合は、カンファレンススタッフへ連絡をしてください。

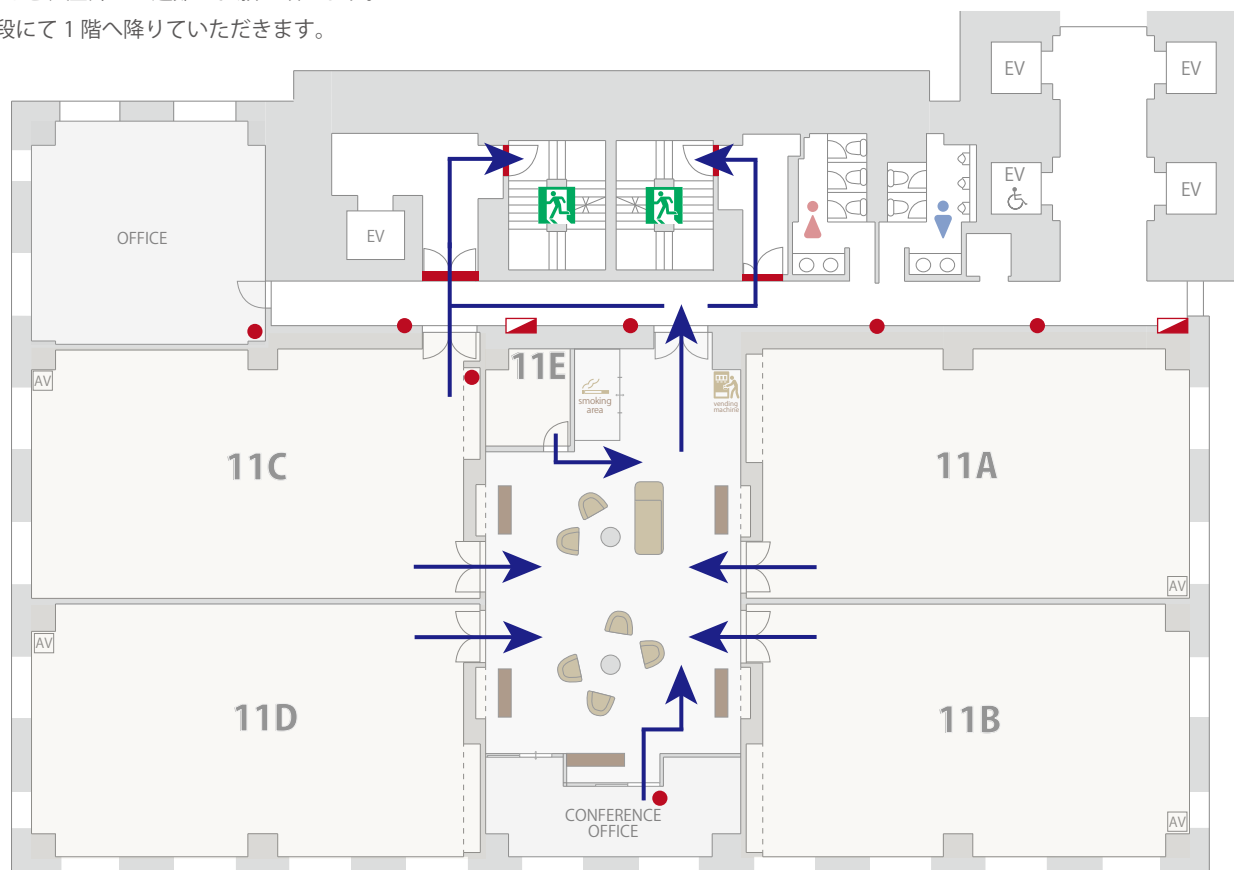
救急車要請が必要な場合は、カンファレンススタッフより通報致します。

またAED（自動体外式除細動器）は2階ビルエントランスにございます。

### 【お問い合わせ】

御茶ノ水トライエッジカンファレンス

TEL：03-5289-0177



天井高：2.7m

# OCHANOMIZU TRY EDGE CONFERENCE

Powered by INFIELD

- 御茶ノ水トライエッジカンファレンス -